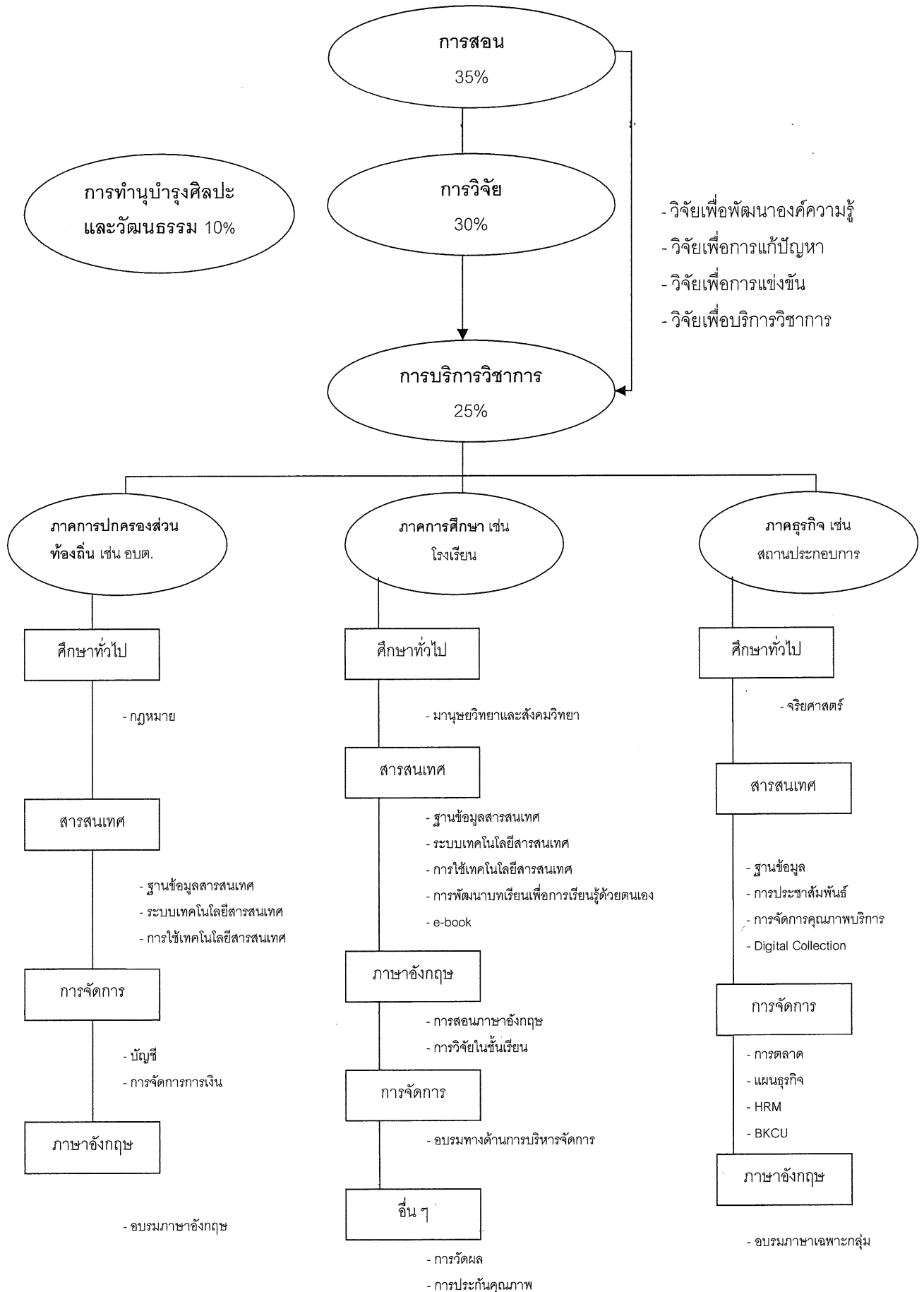


Concepts Integration ภารกิจหลักของสำนักวิชาเทคโนโลยีสังคม



### การบูรณาการกับแนวทางปฏิบัติของกลุ่มภารกิจอื่นและความต้องการของสถาบัน

มหาวิทยาลัยเทคโนโลยีสุรนารี มีภารกิจหลัก 5 ประการ คือ (1) ผลิตและพัฒนากำลังคนระดับสูงทางด้านวิทยาศาสตร์และเทคโนโลยี เพื่อตอบสนองต่อความต้องการในการพัฒนาประเทศ (2) วิจัยและค้นคว้าเพื่อสร้างสรรค์ จรรโลงความก้าวหน้าทางวิชาการ และการนำผลการวิจัยไปพัฒนาไปใช้ในการพัฒนาประเทศ (3) ปรับปรุง ถ่ายทอด และพัฒนาเทคโนโลยีที่เหมาะสม เพื่อให้ประเทศไทยพึ่งพาตนเองทางเทคโนโลยีเพื่อการพัฒนาได้มากขึ้น (4) ให้บริการทางวิชาการแก่ประชาชนและหน่วยงานต่าง ๆ ทั้งภาครัฐ และภาคเอกชน (5) ทำนุบำรุงศิลปะและวัฒนธรรมของชาติและของท้องถิ่น โดยเฉพาะอย่างยิ่งศิลปะและวัฒนธรรมของภาคตะวันออกเฉียงเหนือ

สำนักวิชาเทคโนโลยีสังคม จึงได้มีนโยบายบูรณาการทุกองค์ความรู้ในลักษณะสหวิทยาการ สู่อการบริหารวิชาการอย่างเป็น “ระบบครบวงจร” อาทิ กำหนดให้นำประสบการณ์จากการบริการวิชาการ/วิชาชีพมาใช้ในการพัฒนาการเรียนการสอนและการวิจัย โดยมี Concepts Integration ภารกิจหลักของสำนักวิชาเทคโนโลยีสังคมสอดคล้องกับภารกิจของมหาวิทยาลัย อาทิ นโยบายบริการวิชาการในลักษณะสหวิทยาการโดยบูรณาการทุกองค์ความรู้ สู่อการบริหารวิชาการอย่างเป็น “ระบบครบวงจร” และนำประสบการณ์จากการบริการวิชาการ/วิชาชีพมาใช้ในการพัฒนาการเรียนการสอนและการวิจัย โดยมี Concepts Integration ภารกิจหลักของสำนักวิชาเทคโนโลยีสังคมสอดคล้องกับภารกิจของมหาวิทยาลัย

### ตัวอย่าง ความสัมพันธ์ระหว่างนโยบาย กลยุทธ์ กิจกรรม และเป้าหมายทางการบริการวิชาการ

นโยบาย(Policy)	กลยุทธ์(Stragey)	กิจกรรม(Activities)	เป้าหมาย(Ultimate Goal)
บริการวิชาการในลักษณะสหวิทยาการโดยบูรณาการทุกองค์ความรู้ สู่อการบริหารวิชาการอย่างเป็น “ระบบครบวงจร” กำหนดให้นำประสบการณ์จากการบริการวิชาการ/วิชาชีพมาใช้ในการพัฒนาการเรียนการสอนและการวิจัย โดยมี Concepts Integration ภารกิจหลักของสำนักวิชาเทคโนโลยีสังคมสอดคล้องกับภารกิจของมหาวิทยาลัย	<ol style="list-style-type: none"> <li>จัดให้มีโครงการอบรมเผยแพร่ความรู้เพื่อบริการวิชาการ</li> <li>สร้างระบบจูงใจให้อาจารย์สนใจให้บริการวิชาการตามความถนัด</li> <li>ส่งเสริม สนับสนุนให้อาจารย์ให้บริการวิชาการ</li> </ol>	<ol style="list-style-type: none"> <li>การประชุมวิชาการ หรือโครงการอบรม</li> <li>มอบหมายงานให้นักศึกษาทำกิจกรรมร่วมกับชุมชน</li> </ol>	สำนักวิชาเทคโนโลยีสังคม มีระบบการบริการวิชาการแก่ชุมชนที่มีคุณภาพเป็นที่ยอมรับของผู้รับบริการ และสอดคล้องกับยุทธศาสตร์ชาติ